

# **Eleições Presidenciais**

## **18 de janeiro de 2026**

Este folheto está em linguagem fácil.

O folheto foi feito pelo Instituto Nacional para a Reabilitação e pelas associações representativas das várias áreas da deficiência.



## **Porque é importante votar?**

Conheça os seus direitos.

Votar é um direito seu.

Não fique em casa à espera que outros decidam por si!

As pessoas com deficiência têm direito a votar como todas as outras pessoas.

## **Que eleições são estas?**

As próximas eleições vão ser no dia 18 de janeiro de 2026.

Nesta eleição, vamos votar para escolher o próximo Presidente da República.

O Presidente da República é a pessoa que representa Portugal. Ele garante o funcionamento normal das instituições da República Portuguesa.

Também é o Comandante Supremo das Forças Armadas. Estas eleições são importantes para todos os portugueses.

## **Onde posso votar?**

É importante saber onde vai votar.

Nas duas semanas antes do dia da eleição pode saber o local onde vai votar.

Tem 3 formas de conhecer esta informação:

1. Consulte [www.recenseamento.pt](http://www.recenseamento.pt)

na internet;

2. Envie um SMS (gratuito) para 3838 com a mensagem em baixo:  
"RE (espaço)  
número do Cartão de Cidadão ou do Bilhete de Identidade (espaço)  
data de nascimento com o ano, o mês e o dia todos juntos". Exemplo: "RE 7424071 19820803";

3. Na junta de freguesia do sítio onde mora.

### **Como posso votar?**

Pode votar entre as 8 horas e as 19 horas do dia da eleição.

Para votar, deve levar o Cartão de Cidadão ou o Bilhete de Identidade ou outro documento oficial com uma fotografia.

Um documento oficial pode ser o Passaporte ou a Carta de Condução.

Pode votar mesmo que não tenha esses documentos.

Basta que 2 eleitores ou todas as pessoas da mesa de voto o identifiquem.

Se não conseguir desenhar sozinho a cruz no boletim de voto, ou dobrá-lo, pode escolher alguém para o/a acompanhar.

A mesa não pode escolher o/a acompanhante!

Se as pessoas na mesa de voto não acreditarem que tem uma deficiência podem pedir que mostre um atestado médico.

O atestado tem de ser passado pela autoridade de saúde do sítio onde vive.

No atestado tem de estar escrito que precisa de ajuda para votar.

No dia da eleição, alguns centros de saúde vão estar abertos para fazerem estes atestados.

As pessoas cegas que sabem ler braille vão poder usar uma matriz do boletim de voto que existe nas mesas de voto.

Se não usar essa matriz para votar, pode votar acompanhado, se quiser.

Se quiser saber se consegue chegar ao local onde vai votar, fale com a sua junta de freguesia ou a câmara municipal.

Se não conseguir chegar à mesa de voto ou achar que está a ser discriminada ou discriminado no seu direito de voto, queixe-se às pessoas na mesa de voto. Ser discriminado é ser posto de parte, ignorado ou tratado diferente das outras pessoas. Também deve contactar a Comissão Nacional de Eleições.

### **Há transportes organizados para os locais de voto no dia da eleição?**

Pode haver transportes públicos especiais. Estes transportes servem para levar as pessoas para os locais onde vão votar. Pode haver transportes se:

- O local de voto for longe do sítio onde vive;
- Não houver outros transportes; ou
- As pessoas tiverem dificuldade

para irem sozinhas até ao local de voto.

Para saber se há transportes organizados no dia da eleição, contacte a sua junta de freguesia.

No boletim de voto desta eleição, vai encontrar os nomes e as fotografias de todos os candidatos e candidatas.

Na linha de cada candidatura há um quadrado em branco.

Faça uma cruz no quadrado à frente da candidatura em que quer votar.

### **Posso votar antes do dia da eleição?**

Pode votar antes do dia das eleições se:

- Estiver doente num hospital;
- ou estiver preso.

Para votar antecipadamente deve:

- Inscrever-se na plataforma da

Secretaria-Geral do Ministério da Administração Interna, até ao dia 29 de dezembro.

Pode também votar antes da eleição se:

- Estiver a trabalhar fora do país.

Para votar antecipadamente no estrangeiro deve:

- Ir ao Consulado de Portugal do local onde vive no estrangeiro, nos dias 6, 7 e 8 de janeiro.

O Consulado de Portugal é o sítio que representa Portugal nos outros países.

Também é possível votar no domingo antes da eleição, ou seja, a 11 de janeiro.

Isto pode ser feito em qualquer câmara municipal do país.

Para isso tem de se inscrever entre os dias 4 e 8 de janeiro.

Pode inscrever-se por carta, por email ou na página da internet da Secretaria-Geral do Ministério da Administração Interna em [www.votoantecipado.pt](http://www.votoantecipado.pt)

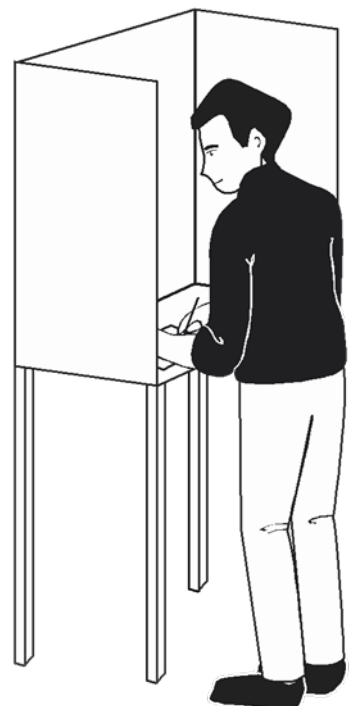
Na inscrição deve escolher logo o local onde quer votar.

Peça ajuda a alguém se precisar de votar antes do dia da eleição.

Informe-se melhor sobre o que deve fazer para votar antes da eleição, contactando a:

- Comissão Nacional de Eleições;
- Ou a Secretaria Geral da Administração Interna;
- ou a Câmara Municipal do seu concelho.

Pode consultar os resultados das eleições no Diário da República e na página da internet da Comissão Nacional de Eleições.



## **Contactos úteis**

### **Comissão Nacional de Eleições**

Na véspera e no dia da eleição  
pode contactar a Comissão Nacional de Eleições  
para pedir mais informações.

Também pode apresentar queixas pelo telefone  
ou por email.

Use estes contactos

- Linha Verde: 800 203 064
- Correio Eletrónico: [cne@cne.pt](mailto:cne@cne.pt)
- Telefone: 213 923 800

Horário:

- De segunda a sexta feira

O horário de atendimento é das 09h00 às 19h00.

- Nos 15 dias antes do dia da eleição

O horário de atendimento é das 08h00 às 20h00.

- No dia da eleição,

O horário de atendimento é das 07h00 às 20h00.



## **Secretaria-Geral do Ministério da Administração Interna (SGMAI)**

Na véspera e no dia da eleição pode contactar a Secretaria-Geral do Ministério da Administração Interna (SGMAI) para pedir esclarecimentos ou apresentar reclamações.

Use os seguintes contactos:

- Linha de apoio ao Eleitor: 808 206 206
- Correio eletrónico: [adm.eleitoral@sg.mai.gov.pt](mailto:adm.eleitoral@sg.mai.gov.pt)
- Portal da SGMAI: [www.sgmai.gov.pt](http://www.sgmai.gov.pt)
- Telefone: 213 947 000

Horário:

- Na véspera da eleição, entre as 09h00 e as 19h00;
- No dia da eleição, entre as 07h00 e as 21h00;
- Nos dias úteis a linha de apoio ao Eleitor funciona das 08h00 às 18h00.

Para mais informações, contacte:



---

## **Comissão Nacional de Eleições**

cne@cne.pt

[www.cne.pt](http://www.cne.pt)

Telefone: 213 923 800

Fax: 213 953 543



Instituto Nacional para a  
Reabilitação I.P.

[inr@inr.mtsss.pt](mailto:inr@inr.mtsss.pt)

Telefone: 217 929 500



## **SGMAI**

Administração Eleitoral – Secretaria-  
Geral do Ministério da Administração  
Interna

[adm.eleitoral@sg.mai.gov.pt](mailto:adm.eleitoral@sg.mai.gov.pt)

[www.sg.mai.gov.pt](http://www.sg.mai.gov.pt)

Telefone: 213 947 100



## **ACAPO**

Associação dos Cegos e Amblíopes de Portugal

[dn@acapo.pt](mailto:dn@acapo.pt)

[www.acapo.pt](http://www.acapo.pt)

Telefone: 213 244 500



## **FENACERCI**

Federação Nacional de Cooperativas de Solidariedade Social

[fenacerci@fenacerci.pt](mailto:fenacerci@fenacerci.pt)

[www.fenacerci.pt](http://www.fenacerci.pt)

Telefone: 217 112 580



## **FPAS**

Federação Portuguesa das Associações de Surdos

[fpas@fpasurdos.pt](mailto:fpas@fpasurdos.pt)

[www.fpasurdos.pt](http://www.fpasurdos.pt)

Telefones: 214 998 308 / 09

Fax: 214 998 310



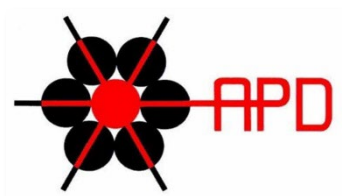
## **Federação Portuguesa para a Deficiência Mental**

[humanitas@humanitas.org.pt](mailto:humanitas@humanitas.org.pt)

[www.humanitas.org.pt](http://www.humanitas.org.pt)

Telefone: 218 453 510

Fax: 218 453 518



## **APD**

Associação Portuguesa de Deficientes

[info-sede@apd.org.pt](mailto:info-sede@apd.org.pt)

[www.apd.org.pt](http://www.apd.org.pt)

Telefones: 213 889 883 / 84



## **FAPPC**

Federação das Associações  
Portuguesas de Paralisia Cerebral

[secretariado@fappc.pt](mailto:secretariado@fappc.pt)

[www.fappc.pt](http://www.fappc.pt)

Telefone: 217 525 016

Telemóvel: 967 214 823

Esta publicação respeita as regras da leitura fácil.